

Jméno a příjmení:

Datum:

KRIZOVÉ ŘÍZENÍ ZÁCHRANNÝCH SLOŽEK

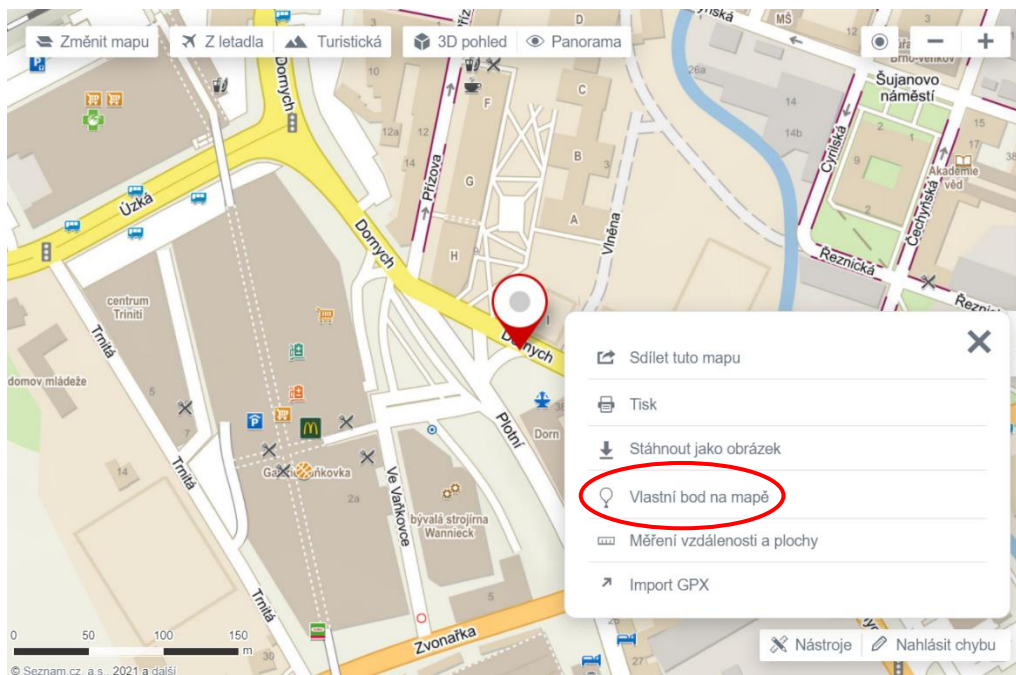
PRACOVNÍ LIST PRO ŽÁKY

CÍL HODINY:

V této hodině se naučíš pracovat s dopravní mapou aplikace mapy.cz a zkusíš si, jak může vypadat orientace v případě krizového řízení.

VYPRACOVÁNÍ:

1. Otevři si webovou stránku www.mapy.cz.
2. Jsi dispečerem záchranné služby. Najdi v mapě místo dopravní nehody podle zadaných souřadnic: **49°11'17.334"N, 16°37'0.631"E** (tento údaj zkopíruj a vlož do vyhledávače). Použij nástroj „Vlastní bod na mapě“ v záložce „Nástroje“, klikni na označené místo (nevadí, když nebude naprosto totožné, snaž se však o co nejpřesnější výběr) a tento bod ulož jako Dopravní nehoda. Zapamatujte si, kde se místo nehody nachází.



Město: Ulice:

T A
Č R

Tento projekt je spolufinancován se státní podporou Technologické agentury ČR v rámci Programu ÉTA.

www.tacr.cz
Výzkum užitečný pro společnost.

MUNI
PED

MUNI
SCI



Přírodovědecká
fakulta

KRIZOVÉ ŘÍZENÍ ZÁCHRANNÝCH SLOŽEK


PRACOVNÍ LIST PRO ŽÁKY

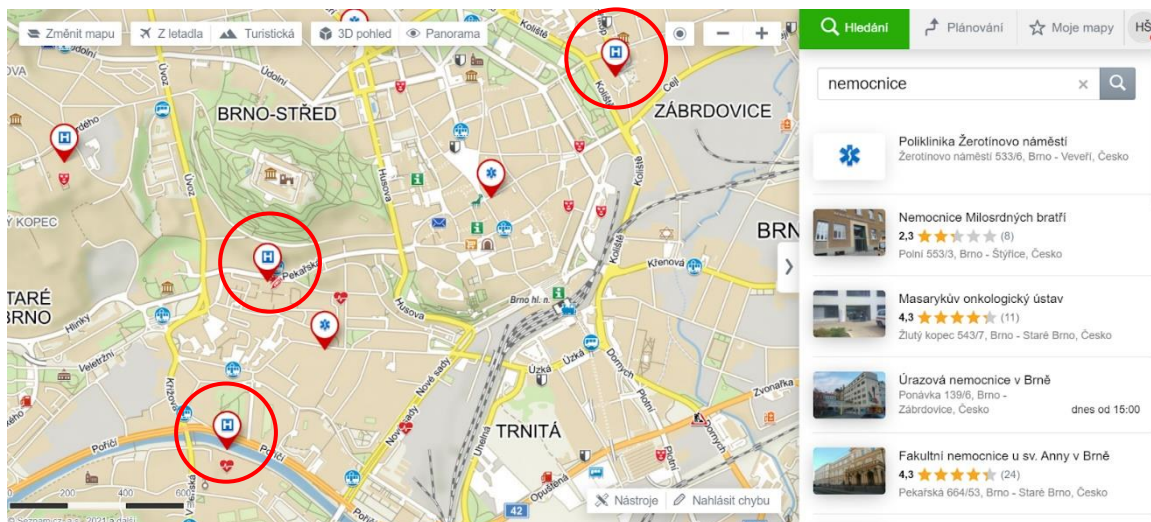
3. Najdi 2–3 nemocnice co nejdříve od místa nehody.

Nemocnice 1:.....

Nemocnice 2:.....

Nemocnice 3:.....

Nápověda: zadej do vyhledávače „nemocnice“ – nemocnice jsou označeny tímto symbolem:  a použijte např. nástroj „měření vzdáleností a ploch“



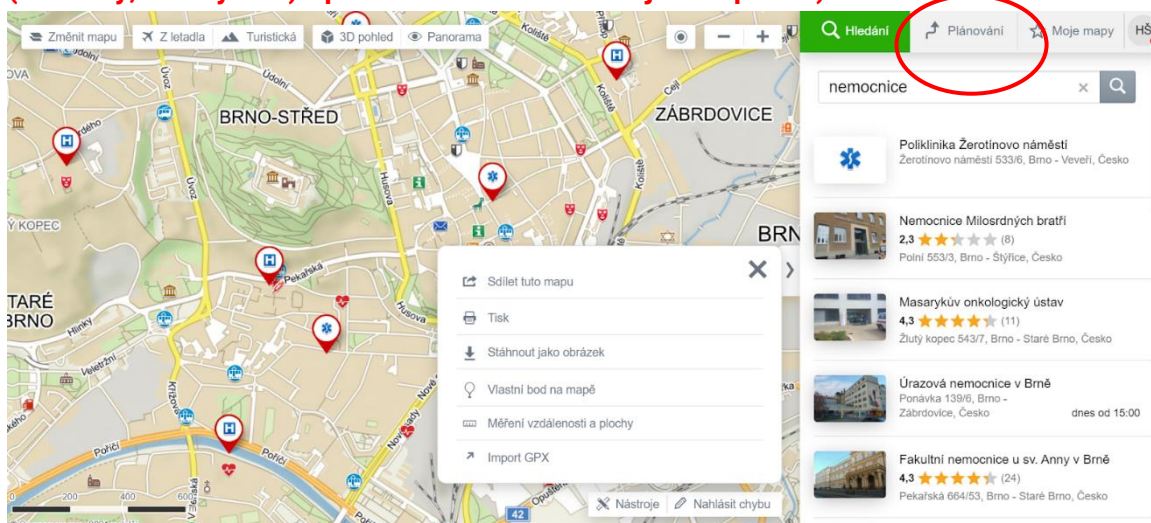
4. Pomocí nástroje „Plánování trasy“ zjistěte skutečnou nejkratší vzdálenost místa nehody od nemocnic a seřadte je od nejkratší po nejdelší. Jako dopravní prostředek zvolte auto.

Nemocnice 1:.....

Nemocnice 2:.....

Nemocnice 3:.....

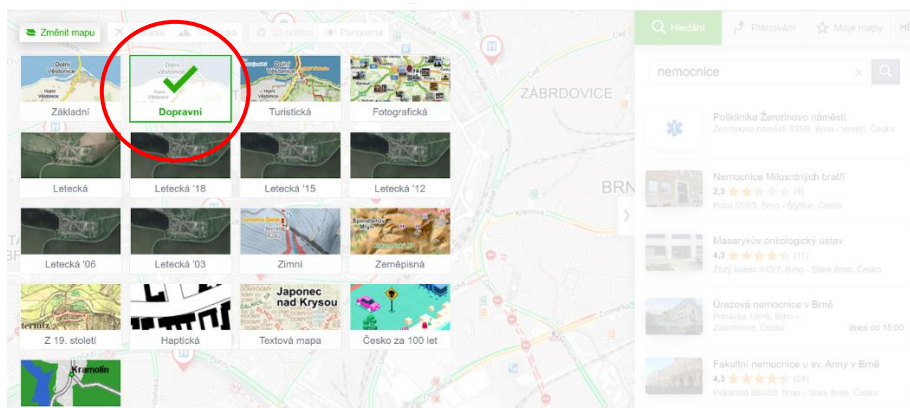
(Vzdálenost generovaná mapami cz se může v závislosti na dopravní situaci lišit (uzavírky, stavby atd.) - proto není toto seřazení jediné platné)



KRIZOVÉ ŘÍZENÍ ZÁCHRANNÝCH SLOŽEK

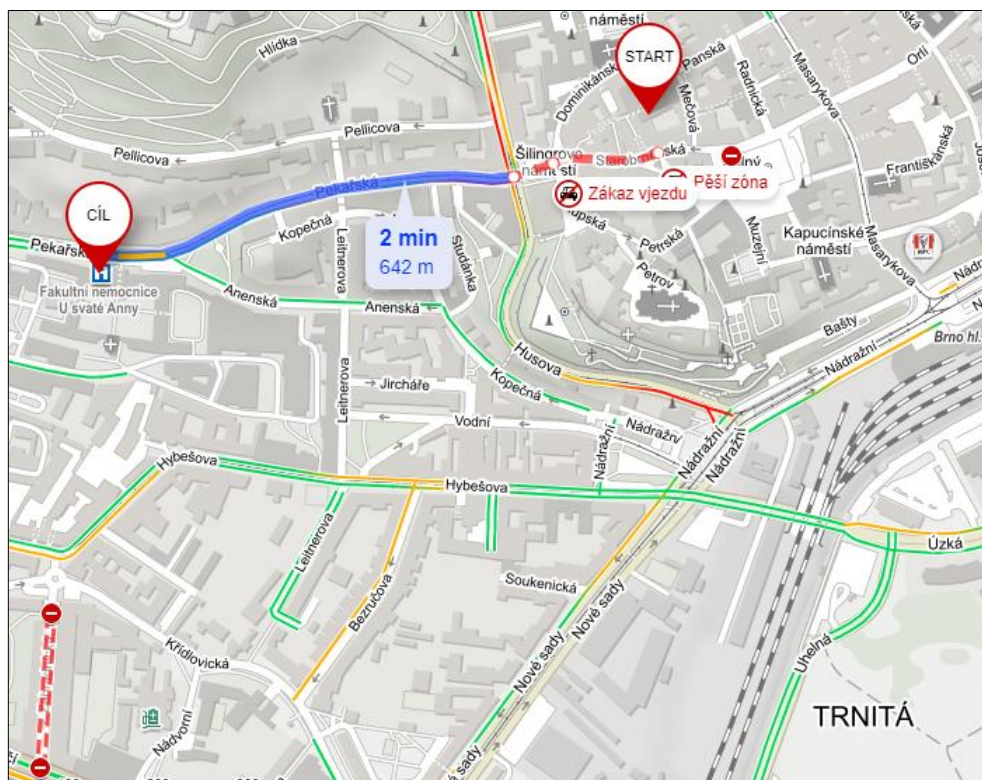
PRACOVNÍ LIST PRO ŽÁKY

5. Vzdálenost je v aplikaci mapy.cz vyjádřena také časovým údajem a je možné sledovat dopravní situaci na hlavních silnicích. Zapněte „**Dopravní mapu**“ a prohlédněte si uzavírky, dopravní omezení a vytíženost jednotlivých silničních úseků (zelená – snadný průjezd, oranžová – pomalejší průjezd, červená – velmi pomalý průjezd). Pokud bude cesta moc zaplněná auty, zkus vybrat např. delší, ale průjezdnější úsek. Vyber na základě těchto informací takovou nemocnici, z níž bude příjezd sanitky na místo nehody nejrychlejší (krátká cesta, ale také rychlá, tzn. bez červených úseků na dopravní mapě). Svůj výběr zdůvodni.



Nejvhodnější bude nemocnice....., protože

Ukázka dopravní mapy v aplikaci mapy.cz



Pozn. pro vyučující: Jestliže by byly rušivé, není třeba využít všechny obrázkové přílohy.